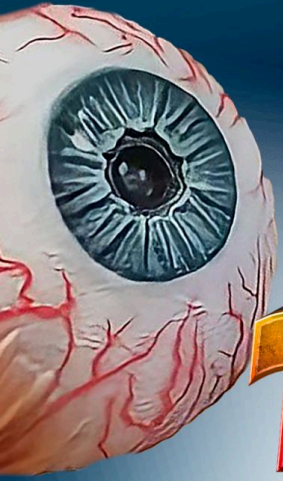


# La Gran Aventura del

# Cuerpo

# Humano



CONCELLO  
DE VIGO



CULTURINVEST

**vigo**  
★ onde vive o Nadal

# La Gran Aventura del Cuerpo Humano

## Información de la exposición

Una actividad para alumnos de todas las edades.

Adéntrate en la apasionante aventura del cuerpo humano.

Recorre sus órganos principales, descubre curiosidades, experimenta, toca, siente, crea y sobre todo, diviértete aprendiendo.

Una exposición didáctica e interactiva en la que los órganos cobran vida a través de diferentes actividades. Un espacio que combina propuestas visuales, manipulativas, creativas e innovadoras, que te harán experimentar todo un laberinto de emociones. Una visita en la que podrás observar órganos a tamaño gigante y que cambiará para siempre el concepto sobre ti mismo, la experiencia de la vida y la importancia de cuidar tu organismo.

Podrás recrear y vivir en primera persona cómo es tu cuerpo por dentro, conocerás los secretos de la anatomía humana a través de un viaje inmersivo en el que descubrirás lo que realmente esconde nuestra piel y el funcionamiento de la máquina más perfecta jamás creada.

Ofrecemos la oportunidad a centros educativos de realizar visitas enfocadas a profundizar en el aprendizaje anatómico, fisiológico y saludable de nuestro cuerpo.

Una experiencia dinámica y educativa de gran interés cultural y científico que dejará en vosotros un recuerdo inolvidable.



# Horarios

LUNS	MARTES	MÉRCORES	XOVES	VENRES	SÁBADO	DOMINGO
<b>5</b>	<b>6</b> De 11 a 14h De 17 a 20h	<small>DISPONIBILIDADE ESCOLAR</small> <b>7</b> De 17 a 20h	<small>DISPONIBILIDADE ESCOLAR</small> <b>8</b> De 11 a 14h De 17 a 20h	<small>DISPONIBILIDADE ESCOLAR</small> <b>9</b> De 17 a 20h	<b>10</b> De 11 a 14h De 17 a 20h	<b>11</b> De 11 a 14h De 17 a 20h
<b>12</b> <small>DISPONIBILIDADE ESCOLAR</small>	<b>13</b> <small>DISPONIBILIDADE ESCOLAR</small>	<b>14</b> <small>DISPONIBILIDADE ESCOLAR</small>	<b>15</b> <small>DISPONIBILIDADE ESCOLAR</small>	<small>DISPONIBILIDADE ESCOLAR</small> <b>16</b> De 17 a 20h	<b>17</b> De 11 a 14h De 17 a 20h	<b>18</b> De 11 a 14h De 17 a 20h
<b>19</b> <small>DISPONIBILIDADE ESCOLAR</small>	<b>20</b> <small>DISPONIBILIDADE ESCOLAR</small>	<b>21</b> <small>DISPONIBILIDADE ESCOLAR</small>	<b>22</b> <small>DISPONIBILIDADE ESCOLAR</small>	<b>23</b> De 17 a 20h	<b>24</b>	<b>25</b>
<b>26</b> De 17 a 20h	<b>27</b> De 17 a 20h	<b>28</b> De 17 a 20h	<b>29</b> De 17 a 20h	<b>30</b> De 17 a 20h	<b>31</b>	<b>1</b>
<b>2</b> De 17 a 20h	<b>3</b> De 17 a 20h	<b>4</b> De 17 a 20h	<b>5</b>	<b>6</b>	<b>7</b> De 11 a 14h De 17 a 20h	<b>8</b> De 11 a 14h De 17 a 20h

## Visitas escolares

[grupos@culturinvest.com](mailto:grupos@culturinvest.com)

*Duración de la actividad: 60min*

The background features several anatomical illustrations: a kidney in cross-section on the left, a human eye in the top right, and an open mouth with a tongue model in the bottom right. There are also several red blood cells scattered throughout the blue gradient background.

## Tarifas especiales visitas escolares

**Grupos de mas de 50 personas:  
precio único: 5€**

Actividades educativas e interactivas en nuestras instalaciones

INCLUIDO



*La Gran Aventura del*  
**Cuerpo Humano**

[www.laaventuradelcuerpohumano.com](http://www.laaventuradelcuerpohumano.com)  
[grupos@culturinest.com](mailto:grupos@culturinest.com)

Telf. 696 142 224

